

EuropeSoftwares

تعليمات الاستخدام
SPYSOUND/SPYS اونديرو



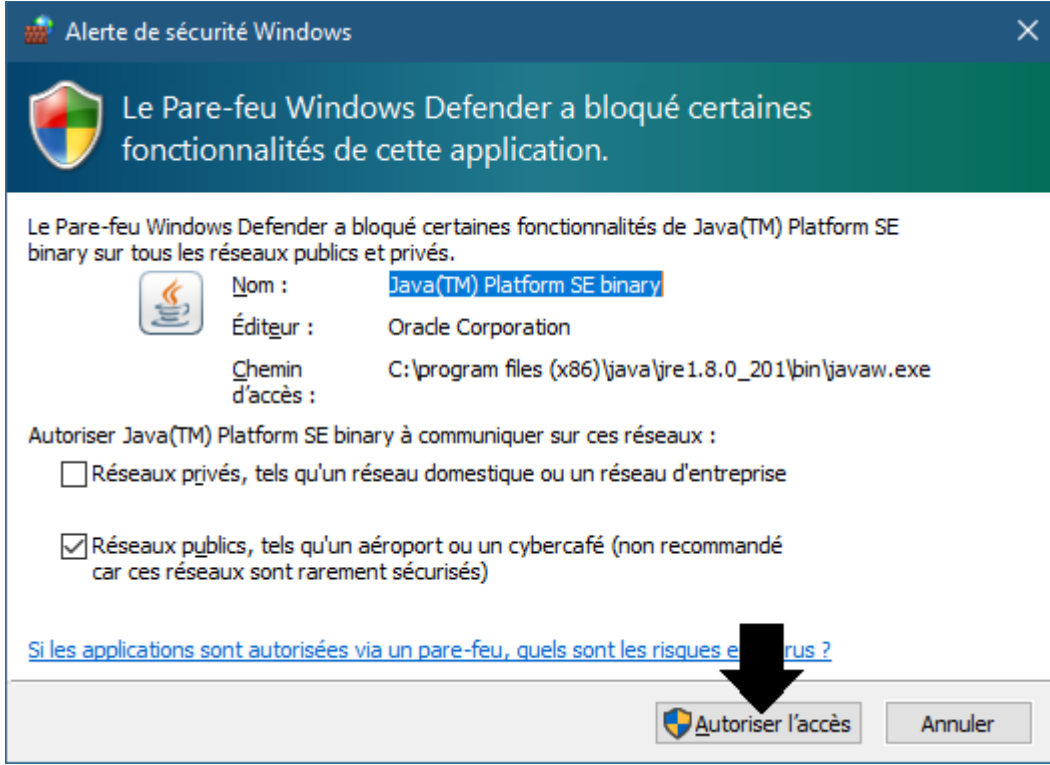
1. تثبيت جزء العميل والخادم على نفس الكمبيوتر (مرحلة الاختبار)

A. المحدود Ntext



B. اعداد اوجه ال [سبوندا] / في المقابل

1. جزء الخادم



(صورة WINDOWS)

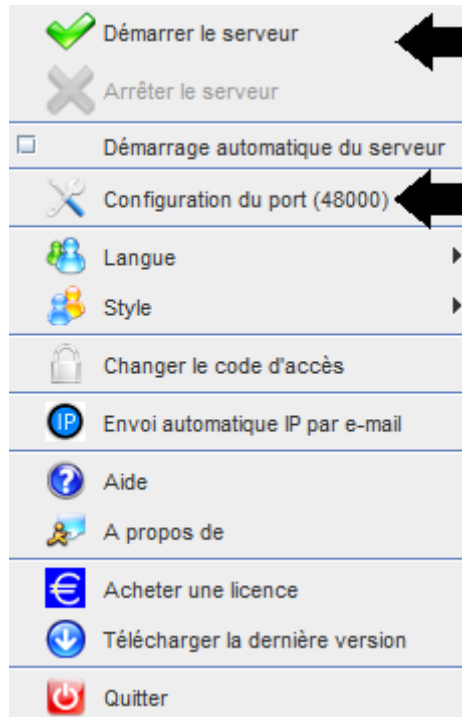
الهامة: من الضروري تحويل التطبيق للوصول إلى الإنترنت: يجب ان يكون جدار الحماية تمرير لتكون قادره علي الاتصال مع الكمبيوتر الثاني.

→ La جزء الخادم يمكن الوصول اليه في شريط المهام



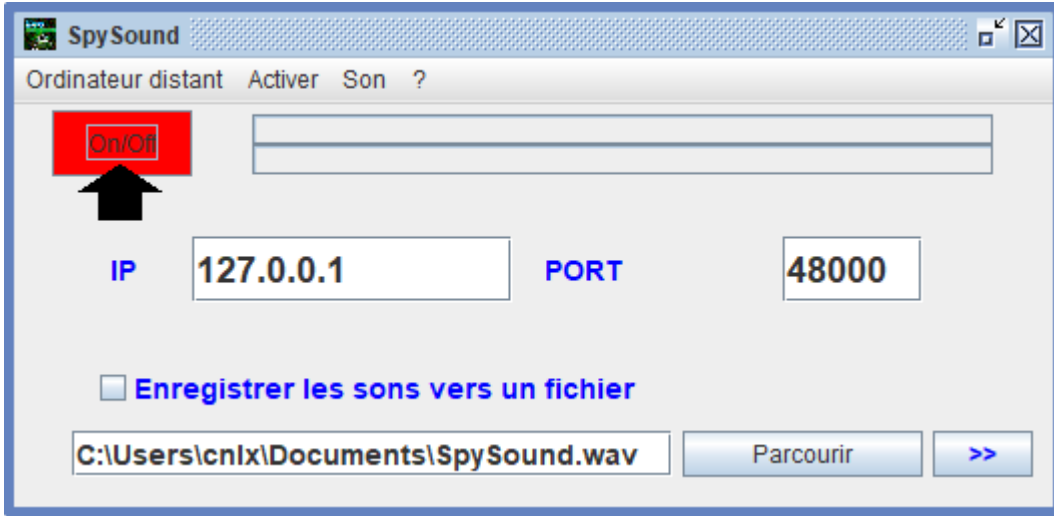
(صورة Windows)

→ انقر بزر الماوس الأيمن علي أيقونه في شريط المهام



(صوره WINDOWS)

مثال المنفذ: 48000 (جزء العميل نفسه)

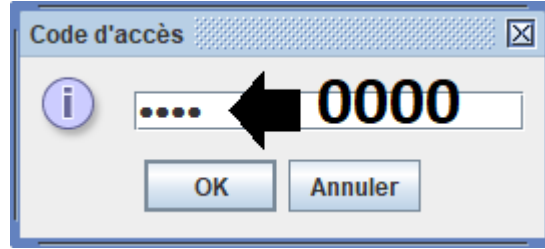


(صورة WINDOWS)

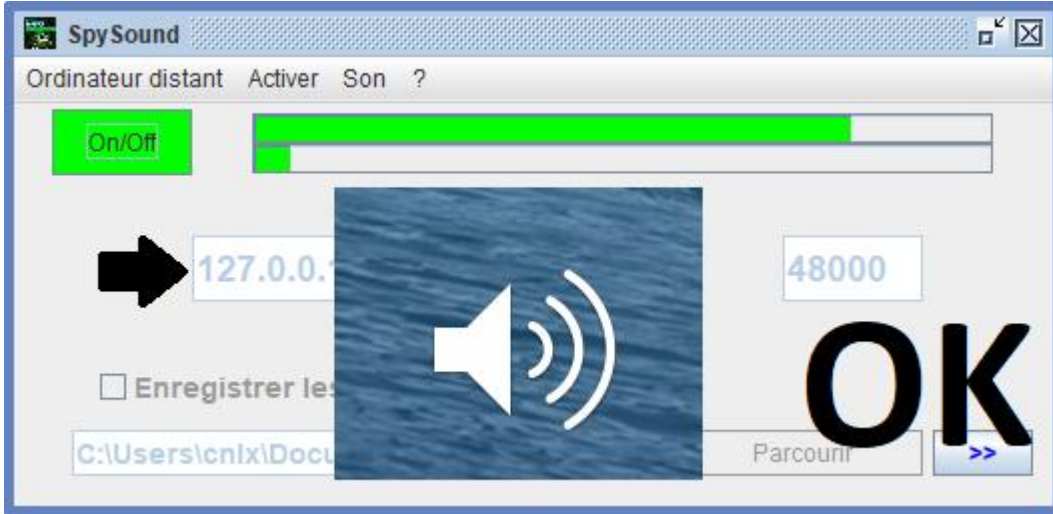
مثال المنفذ: 48000 (جزء الخادم نفسه)

3. اختبار الاتصال بين جزء العميل وجزء الخادم علي نفس الكمبيوتر مع الملكية الفكرية الداخلية

الملكية الفكرية الداخلية (127.0.0.1)



(صوره WINDOWS)



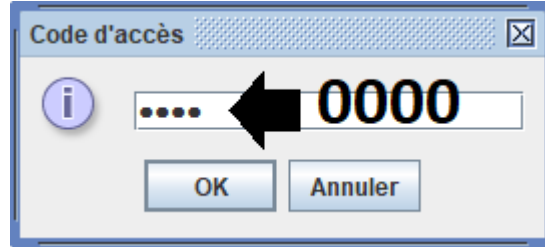
(صوره WINDOWS)

الاتصالات → موافق

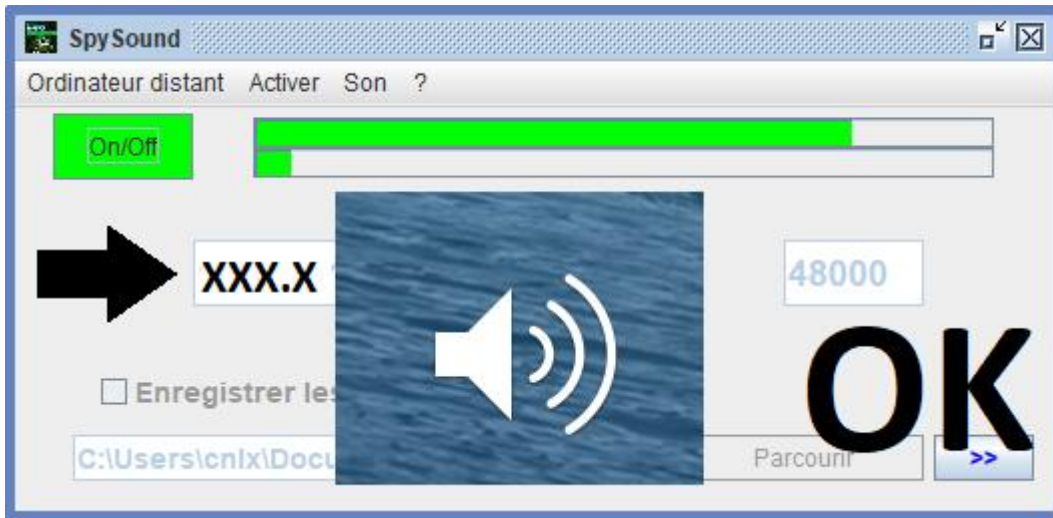
ملاحظه: إذا كنت لا تسمع الصوت ، يجب ان تشاهد مستوي الصوت من الميكروفون ومستوي الصوت للمتكلمين الكمبيوتر.

4. اختبار الاتصال بين الجزء العميل وجزء الخادم مع نفس الكمبيوتر والملكية الفكرية الخارجية

الملكية الفكرية الخارجية (XXX.XXX.XXX.XXX)



(صوره WINDOWS)



(صوره WINDOWS)

الاتصالات → موافق

ملاحظة: إذا كنت لا تسمع الصوت ، يجب ان تشاهد مستوي الصوت من الميكروفون ومستوي الصوت للمتكلمين الكمبيوتر.

|| تركيب جزء العميل جزء ملقم علي الكمبيوتر مختلفه تكليف

A. سياق

48000 (Sound)
48001 (Desktop)
48002 (Camera) - Pro

Firewall



Client



réseau internet ou réseau d'entreprise

Firewall

48000 (Sound)
48001 (Desktop)
48002 (Camera) - Pro



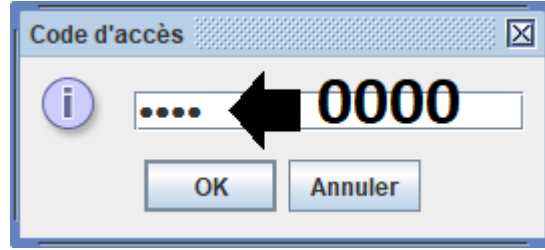
IP
Serveur



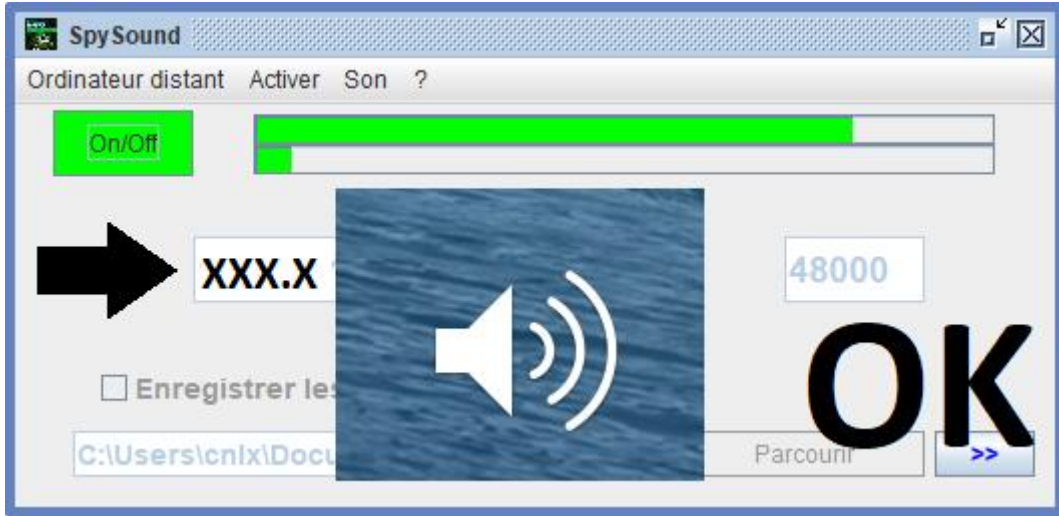
B. التثبيت

أعاده تثبيت جزء العميل علي كمبيوتر آخر، وقم بتعيين IP للكمبيوتر الذي تم تثبيت جزء الملقم فيه.

الملكية الفكرية الخارجية د(ه) الجزء s خادم
(XXX.XXX.XXX.XXX)
Port جزء الملقم = منفذ جزء العميل (السابق: 48000)



(صوره WINDOWS)



(صوره WINDOWS)

الاتصالات → موافق

ملاحظه: إذا كنت لا تسمع الصوت ، يجب ان تشاهد مستوي الصوت من الميكروفون ومستوي الصوت للمتكلمين dجهازي كمبيوتر.

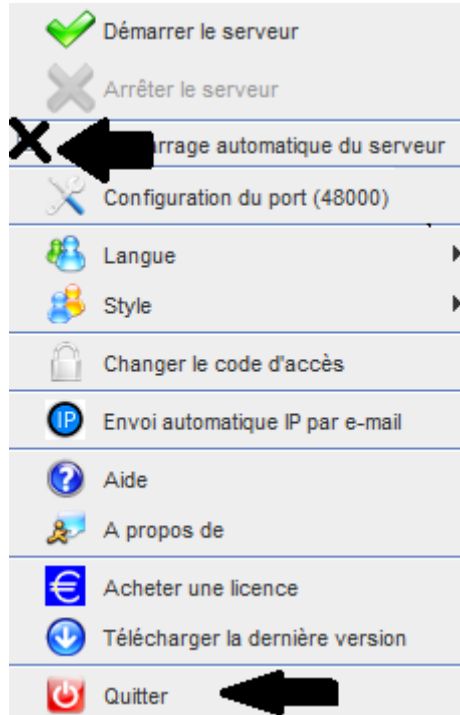
III. التثبيت في « وضع المخفيه » جزء الخادم تكليف

A. اختصار في مجلد بدء التشغيل

\$جافا جره .spysoundserver. جره-المخفيه t = 0.75

-المخفيه → لا يوجد وضع أيقونه
-t = 0.75 → إطلاق بعد 45 ثانيه

B. تكوين pخادم ارتي



(صوره WINDOWS)

C. التوضيح



(صوره WINDOWS)

نهاية الوثيقة